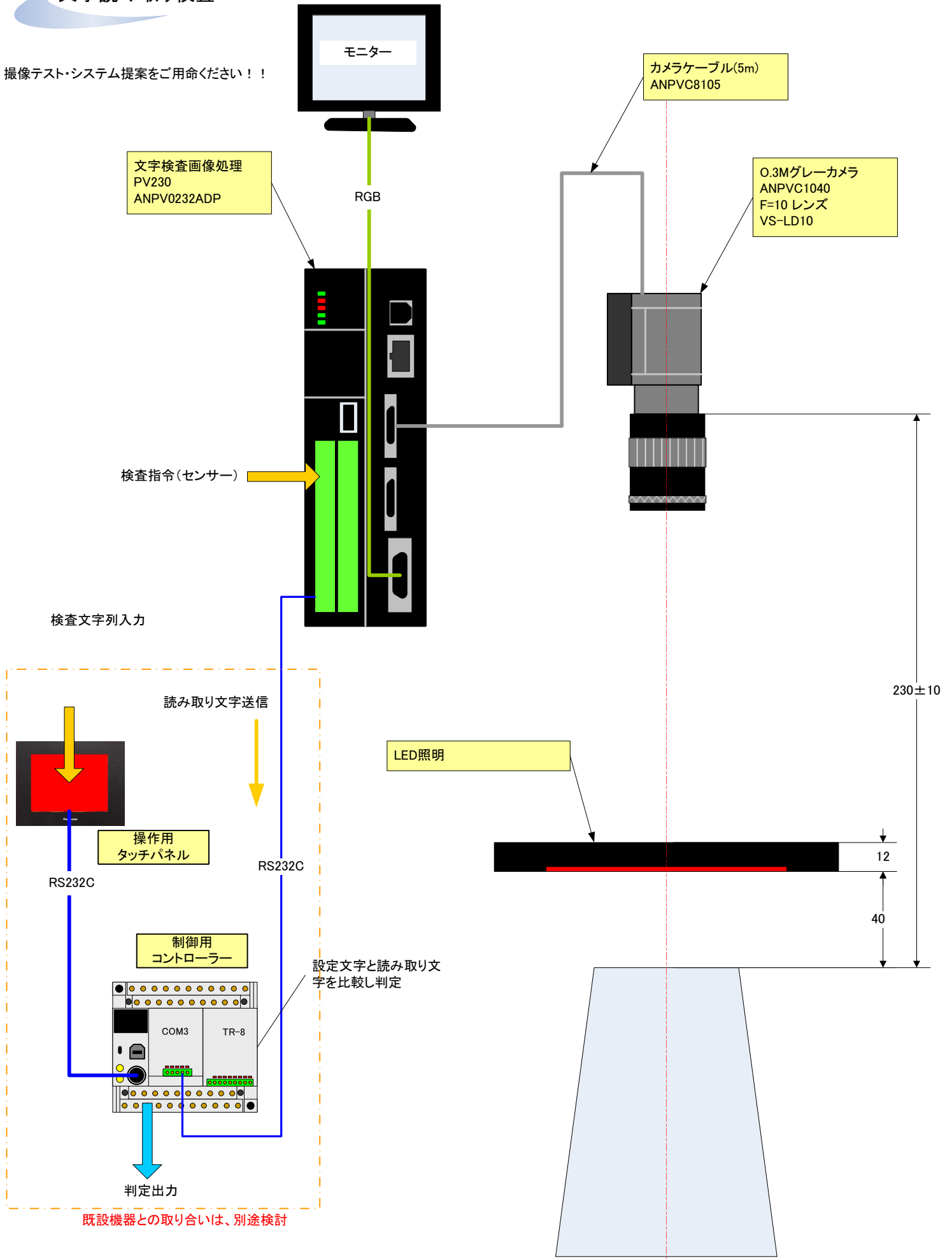
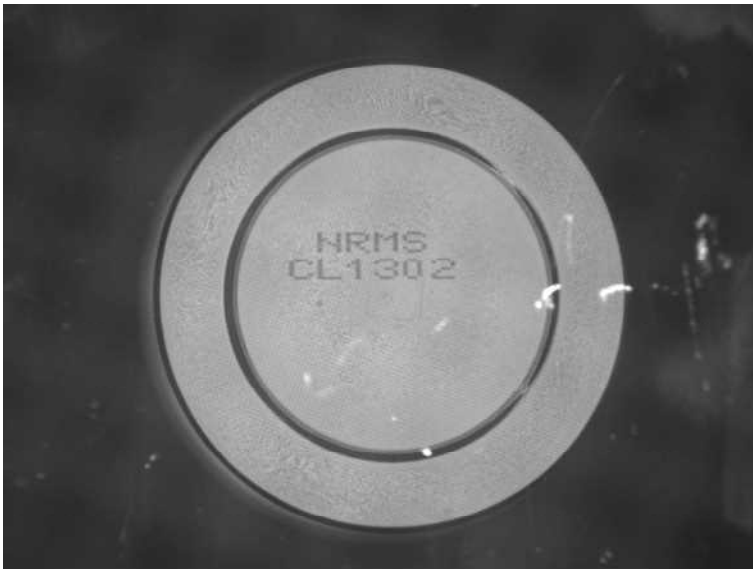


# イメージチェッカ 文字読み取り検査

撮像テスト・システム提案をご用命ください！！

## トレサビリティの提案





### ① 撮像生画像

適切な照明を用いて捺印を映し出す。

設定画面

抽出 ツール 幾何演算 前処理 2値化レベル

品種 No. 000 96.87 ms

Screen C0(0.3M 4倍速グレー) スルー/濃淡 60%

No.	認識文字	面積値	幅	高さ
0	N	223	22	19
1	R	267	22	18
2	M	265	22	19
3	S	249	22	19
4	C	188	22	19
5	L	157	22	18
6	I	136	14	19

文字幅 20

データ更新あり TRIG : テスト実行 FUNC : 8\*07\*7\*07\*00 OP/SET: 専用画面へ  
F1 : 画像メニュー F2 : 文字切り出し F3 : フィルタ処理

### ② 検査設定

文字の検査プログラムを作成する。

文字を強調する

運用画面

品種No. 000

レイアウトNo. 00 Main

Screen0 C0(0.3M 4倍速グレー) スルー/濃淡 65%

OK

READY STROB RUN TACT ERROR

実行時間 119.94 ms

TRIG : 検査スタート FUNC : 8\*07\*7\*07\*00 OP/SET: 設定画面へ  
F1 : ライトの選択 F2 : レイアウト切替

### ③ 検査画面

文字を読み出して制御PLCへ送信履歴格納と判定を行う。